



## 中国生活レポート 第4話!

こんにちは、秦皇島東洋特殊鋼業有限公司の岩崎です。  
たぶん、多数のみなさんは岩崎より張の方が分かりやすいと思います。  
中国赴任して早くも4年に立ちましたが、初めてここに登場いたします。  
秦皇島はいま一番美しい季節になりました。11月に入り、気温がぐんと下がり、  
朝晩3~4℃前後になり、空気も乾燥してきましたが、周辺の山は色が変わり、  
赤・黄色・緑の段差になっています。山に登れば、空が高く、空気もおいしく感じ、  
PM2.5なんかはすでにどこかへぶっ飛んでしまいました。  
秦皇島は渤海湾に面し、北側燕山山脈に囲まれ、周辺の山のところどころに万里長城の遺跡  
(現地の人はこの遺跡を野長城と呼んでいます)が残っています。ここ数年、休日になると、山を登り、  
自然と触れ合い、リフレッシュしながらストレスの発散を果たそうとする人が多くなりました。  
秦皇島人は意外と繊細の者が多いな~と感じました。



文 岩崎 勁秋



万里の長城未修繕地帯



りんごです!!



## 社長よりちよつと一言

これから...本当の会社創りを創めましょう!

皆さん全員が主役です。

第53期上半期にて、過去の負の遺産をなくすめどがたちました。

収益基盤は改善の方向にカジとりを始めましたので、これからは、財務基盤の改善にも眼を向けていくこととなります。東洋特殊鋼業・とーとくは、学歴・社歴・職歴・年齢・経験・男女問わずの創業時からの考えは変わりません。理想論かもしれませんが、最強の中小企業を目指して行きたいと考えます。これからは、あらゆる前向きな意見を寄せてください。過去を無視するわけではありませんが、過去は振り返らず肥しにしていき、全員で会社創りを進めていきましょう。



楽しく明るく



## 6号・11号機移設

### 引越してよかった!?

今年の工場改善の大きな課題の一つだった6号・11号機の小径・薄肉・精密管ヤードへの移設ほぼ終わりました。段取りに着手したのは、今年の春でした。南工場のプレーナー他の撤去からスタートし、6月には完了の予定でしたが、生産の急増に伴って工期延長を承認してもらい(しびしび)本格的になったのは10月に入ってからでした(笑) まずは、工務課の皆さんが主体となって移設場所を確保、床の塗装など事前準備をしっかりと頂きましたので、その後の生産課主体の移設本工事も何とか

終了!! 11月5日稼働開始ができました。  
営業の皆さんにもその間の工程調整などご協力ありがとうございました。  
細かい所はこれからですが、キレイにしてもらった工場に入れて頂きましたので、  
作業改善と共に4Sをさらに推進させ、より一層頑張ろうと思います。

**トートクの皆さん**、本当にお世話になりました(感謝)  
引越してようになった!!と言われるように致します。  
文 浦中 啓太

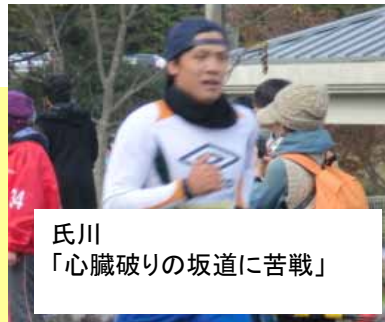


山本のお父さん・進ちゃん・中野さん・西さん  
そして奥田さん、ありがとうございました(\*^\_^\*)



# 都祁高原マラソン

11/17(日)に都祁高原マラソンが開催され、都祁工場生産課から木本・藤岡・末松が参加、  
 本社営業部より伊藤直・氏川も駆けつけてくれました。  
 天候も快晴で、全員怪我なく3kmを無事完走しました。



氏川  
「心臓破りの坂道に苦戦」



木本  
「入賞目指し全速力」



藤岡  
「疲労困憊」



伊藤直  
「体力の衰えを実感」



末松  
「来年、再チャレンジ」



ちやっかり郷土賞の  
味噌をゲット！



マラソン大会の結果

木本 課員	13位/90人中
伊藤直 課員	22位/90人中
氏川 課員	23位/90人中
末松 課員	25位/90人中
藤岡 課員	44位/90人中

都祁工場たより  
 11月19日  
 初雪が降りました。  
 いよいよ寒い冬到来!!

新コーナー ～いっしやんのグルメレポート～

工務課の石坂です。今回ご紹介するのは、イオンモール  
 樫原アルル1階にある“チョコレートファクトリー”さんにて  
 購入しました、ハローキティのチョコレートです!!  
 このお店の特徴は、林檎全体をチョコレートでコーティング  
 して販売。林檎餡のチョコ版です。味は、林檎の甘酸っぱさ  
 とチョコの甘さが絶妙です。  
 値段がかなり高いので、  
 迷いましたが、11月限定  
 と「買って欲しいニャン」の  
 ささやき声で買ってしまいました。  
 又、次回をお楽しみにい～

## 掃除用具

### 【評価項目】

「掃除用具の処理OK!」ホウキの先は地面から離れている」

### 【判定の目安】

掃除用具の吊具が作業場近くに設置してあり、ホウキ、切り粉掃除用具、油掃除用具等は先が地面から離れている。

### 【目的】

近くに掃除用具を置き、作業切り替え時などに掃除をしてしまう。それにより掃除の時間が少なくなり、定時サインまで仕事ができる。

### 掃除用具 補足説明

- ・まず 手元に掃除用具があるか、なければ ×。
- ・常識的エリア毎にほうき ちりとり、ゴミ箱があるか。
- ・扉付きの掃除用具入れは×、汚れたらすぐ掃除することが基本。
- ・ほうきを掛けるところが紐ではなく、しっかり動かないような吊り具になっているか。
- ・吊り具側が動かないようになっているか。
- ・古い掃除用具は交換し、可能であればキャスト付きで軽い台車がおすすめ。



### ポイント !!

- 1 汚れたらすぐ掃除ができるように  
..... 掃除の時間の短縮,

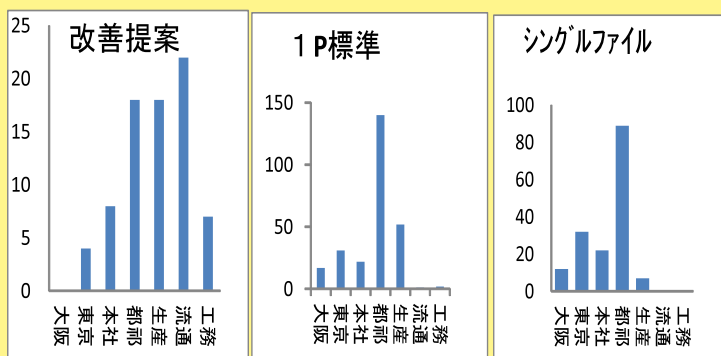
就業時間内は付加価値のある作業を

- 2 掃除用具を取り出しやすく  
..... 時間短縮

生産性の向上

作業時間に対する改善意識と  
考え方をここから養いましょう

### TOP15 改善提案活動のまとめ (10月度集計)



### 【今月の提案 より】

棚(引出)の中の明示とともに色分けで関連づけました。身の回りの小さな提案ですが、物探しの時間短縮です。この改善は生産性をあげるどの部分に効果があるかを意識してください。

### 棚(引出の中身)の明示化



Before

After

### 行事予定(H25.11.25~12.31)

- 11月26日 総括会議
- 12月5日 アクションプラン提出締切
- 12月7日 定例会議
- 12月7日 全社研修集会・忘年会
- 12月27日 仕事納め
- 12月28日~1月5日 年末年始休業日

～品質保証部より～  
品質月間標語締切迫る!!!

11月29日(金)17:30まで

### 編集後記



最低ライン何とかクリア!  
寒さに負けないあったか〜い  
記事をお待ちしております!!  
御用命及び記事提供は  
都祁事業所渡辺まで。